



GROUPE STAGELINE L'ASSOMPTION, QUÉBEC

(Reproduit avec permission de
Construction Métallique - ArcelorMittal
2010)

ÉQUIPE DE CONCEPTION ET DE CONSTRUCTION

ÉQUIPE EN ARCHITECTURE:
Consortium Allard, Hamelin-
Lalonde

INGÉNIEUR DE STRUCTURES:
Groupe Canam Inc.

INGÉNIEURS MÉCANICIENS ET
ÉLECTRICIENS:
BBA

SPÉCIALISTE EN ENVELOPPE DE
BÂTIMENT:
Groupe Canam Inc.

PROPRIÉTAIRE :
Groupe Stageline

ENTREPRENEUR GÉNÉRAL:
Construction G.

FOURNISSEUR DE TOITURE:
Carlisle SynTec Incorporated

FOURNISSEUR DE REVÊTEMENTS:
Groupe Canam Inc.

INSTALLATEURS:
LK Industrie

Les sections murales en acier préfabriquées accélèrent la construction



Ouvert au début de 2008, le bâtiment de 3 670 m² (39 503 pi²) du Groupe Stageline de L'Assomption, au Québec, est une usine de fabrication de scènes mobiles à usage mixte, un atelier d'entretien, d'assemblage et de préproduction contenant également des bureaux administratifs sur trois étages. Il s'agit d'un bâtiment certifié LEED que l'on dit être le bâtiment industriel le plus éconergétique de la province. Il consomme 69,2% moins d'énergie qu'un bâtiment similaire construit selon les normes du Code modèle national de l'énergie pour les bâtiments (CMNÉB).

La construction de l'usine comprend 113 panneaux muraux porteurs préfabriqués Murox. Construits par le Groupe Canam Inc. dans son usine de fabrication de St-Georges, au Québec, les panneaux finis ont ensuite été transportés au chantier par Canam pour être installés sur le bâtiment. Selon Charles Alexander, directeur de la prospection du Groupe Canam à Boucherville, la société d'architecture du projet, le Consortium Allard Hamelin-Lalonde, a choisi cette méthode de construction, car Canam a construit les panneaux dans un environnement contrôlé et a permis d'avancer la livraison du projet.

La construction des panneaux comprend un total de 2 861m² (30 796 pi²) d'acier Galvalume Plus^{MC} Murox M156-R non peint de 0,46mm (0,0179 po)

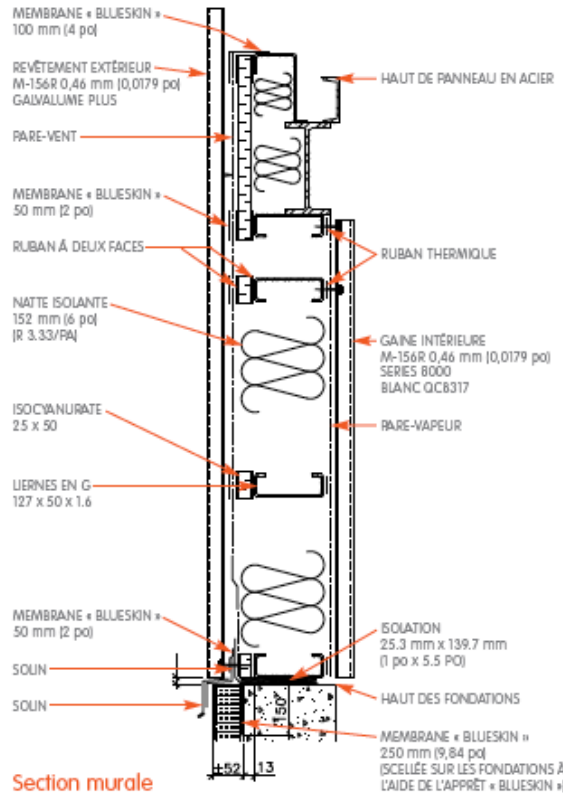
La construction des panneaux comprend un total de 2 861m² (30 796 pi²) d'acier Murox M156-R non peint de 0,46mm (0,0179 po) fabriqués à l'aide d'acier Galvalume Plus^{MC} d'ArcelorMittal Dofasco.

sur liernes d'acier, poutres en I et gaine intérieure. Les panneaux sont remplis d'une isolation rigide pour créer une enveloppe de bâtiment à haute efficacité thermique R20-R30.

Les panneaux d'acier Galvalume Plus se superposent et sont fixés aux liernes structurales selon un espacement d'un pied à l'aide de vis n° 12 - 14 autotaraudeuses et de rondelles en néoprène. L'acier Galvalume Plus et son contenu recyclé ont contribué à 5% de la certification LEED.

En 2009, le bâtiment s'est vu décerner deux prix par l'Ordre des architectes du Québec, incluant le premier prix en développement durable dans la catégorie des bâtiments industriels.





La nouvelle usine de fabrication de scènes mobiles certifiée LEED du Groupe Stageline à L'Assomption, Québec, consomme 69,2% moins d'énergie qu'un bâtiment similaire construit selon les normes du Code modèle national de l'énergie pour les bâtiments (CMNÉB).



Institute canadien de la tôle d'acier pour le bâtiment
 652 Bishop St. N., Unit 2A
 Cambridge, ON N3H 4V6
 Tél: (519) 650-1285
 Fax (519) 650-8081
 www.ictab.ca

