



BRUNSWICK STREET BAPTIST CHURCH FREDERICTON, N.-B.

(Reproduit avec permission de Construction
Métallique - ArcelorMittal 2013)

ÉQUIPE DE CONCEPTION ET DE CONSTRUCTION:

CLIENT : Baptist Street Church,
Fredericton, N.-B.

ARCHITECTE : exp Architects Inc.

ENTREPRENEUR GÉNÉRAL : King
Construction

**FOURNISSEUR DE REVÊTEMENTS
EN ACIER :** Agway Metals Inc.



La Brunswick Street Baptist Church souffrait de sa petite taille. Elle n'était plus en mesure de répondre aux besoins de sa paroisse. En 2009, cette église de Fredericton a fait appel aux services d'exp Architects Inc. pour la construction d'un ajout de 3 345 m² (36 000 pi²) qui s'agencerait à la finition de pierre du bâtiment existant. Ce nouvel espace serait utilisé comme centre communautaire et pour des salles de classe. La construction a débuté à l'été et s'est terminée à l'automne.

Encore une fois, l'acier prépeint offrait des avantages économiques et esthétiques

« Le plus grand défi était de construire une structure moderne à côté d'un monument plus ancien », explique Brent Stewart, directeur des Services architecturaux d'exp Architects Inc. « Lorsqu'il faut construire un nouveau bâtiment à côté d'une structure plus vieille, plusieurs obstacles en matière de conception doivent être pris en ligne de compte. »

« J'adore la combinaison d'éléments plus anciens et plus modernes de ce projet », mentionne Don Anderson, directeur des Matériaux de construction, région de l'Atlantique, d'Agway Metals Inc. en Nouvelle-Écosse. « Toutes les couleurs ont été très bien agencées avec la structure existante. Deux couleurs ont été utilisées pour l'agencement avec la pierre ancienne. »

L'architecte a opté pour des panneaux HF-12NF de 305 mm de couleur fauve QC18315 et des panneaux HF-6NF de 305 mm de couleur beige QC18021 Agway Metals pour les murs, ainsi que des panneaux 4-150 de 914 mm de couleur fauve QC18315 pour le toit à chapeau. Les couleurs proviennent de la série Perspectra d'ArcelorMittal Dofasco et les panneaux ont été préfinis d'un côté. L'installation a été effectuée par King Construction de Fredericton.

« King Construction a grandement contribué au succès de ce projet. Le résultat final est superbe », mentionne Anderson. « Il est parfois difficile d'installer des panneaux à l'horizontale. La qualité de cette installation est nettement supérieure à celle d'autres projets antérieurs. »

Selon Stewart, l'utilisation de l'acier est devenue un point de départ pour le projet en raison des nombreux avantages économiques et esthétiques.

« Nous pensons qu'il serait nécessaire d'utiliser une certaine quantité de pierre pour l'agencement à la structure existante, cependant, nous avons été en mesure d'utiliser l'acier pour la composition et la finition. L'acier a facilité l'adaptation à la disposition des fenêtres, nous avons réussi à les aligner de façon à obtenir un résultat superbe. L'alignement des panneaux et l'installation des garnitures utilisées ont été effectués de manière économique. Le verre, les cadres d'aluminium, les trois profils d'acier et les autres matériaux ont pu être intégrés de manière à bien compléter le bâtiment existant. »

« La nouvelle construction s'agence parfaitement au monument », ajoute Anderson. « Le client était très satisfait. Ce projet de rénovation a permis la création d'un bâtiment magnifique. »





« Nous avons été en mesure d'utiliser de l'acier pour la finition et la composition. L'acier a permis une adaptation facile à la disposition des fenêtres »

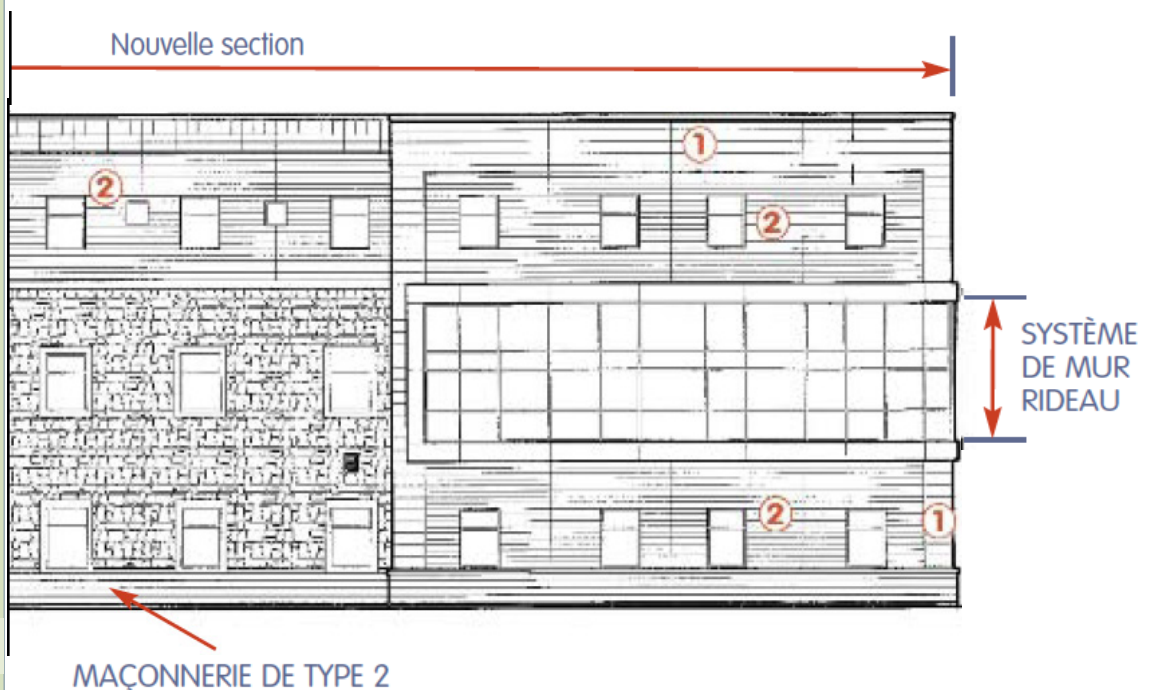
- Brent Stewart, exp Architects



Le nouvel ajout comprenant un centre communautaire et des salles de classe est recouvert de pierre et d'acier galvanisé prépeint, une finition qui s'agence bien au caractère unique de l'église.

ÉLÉVATION AU NORD
CÔTÉ DE LA RUE BRUNSWICK

- 1 HF-12NF de 0,76 mm (0,0299 po), couverture de 305 mm (12 po) de couleur fauve QC18315 Agway Metals
- 2 HF-6NF de 0,76 mm (0,0299 po), couverture de 305 mm (12 po) de couleur beige QC18021 Agway Metals



Institute canadien de la tôle d'acier pour le bâtiment
652 Bishop St. N., Unit 2A
Cambridge, ON N3H 4V6
Tél: (519) 650-1285
Fax (519) 650-8081
www.cssbi.ca